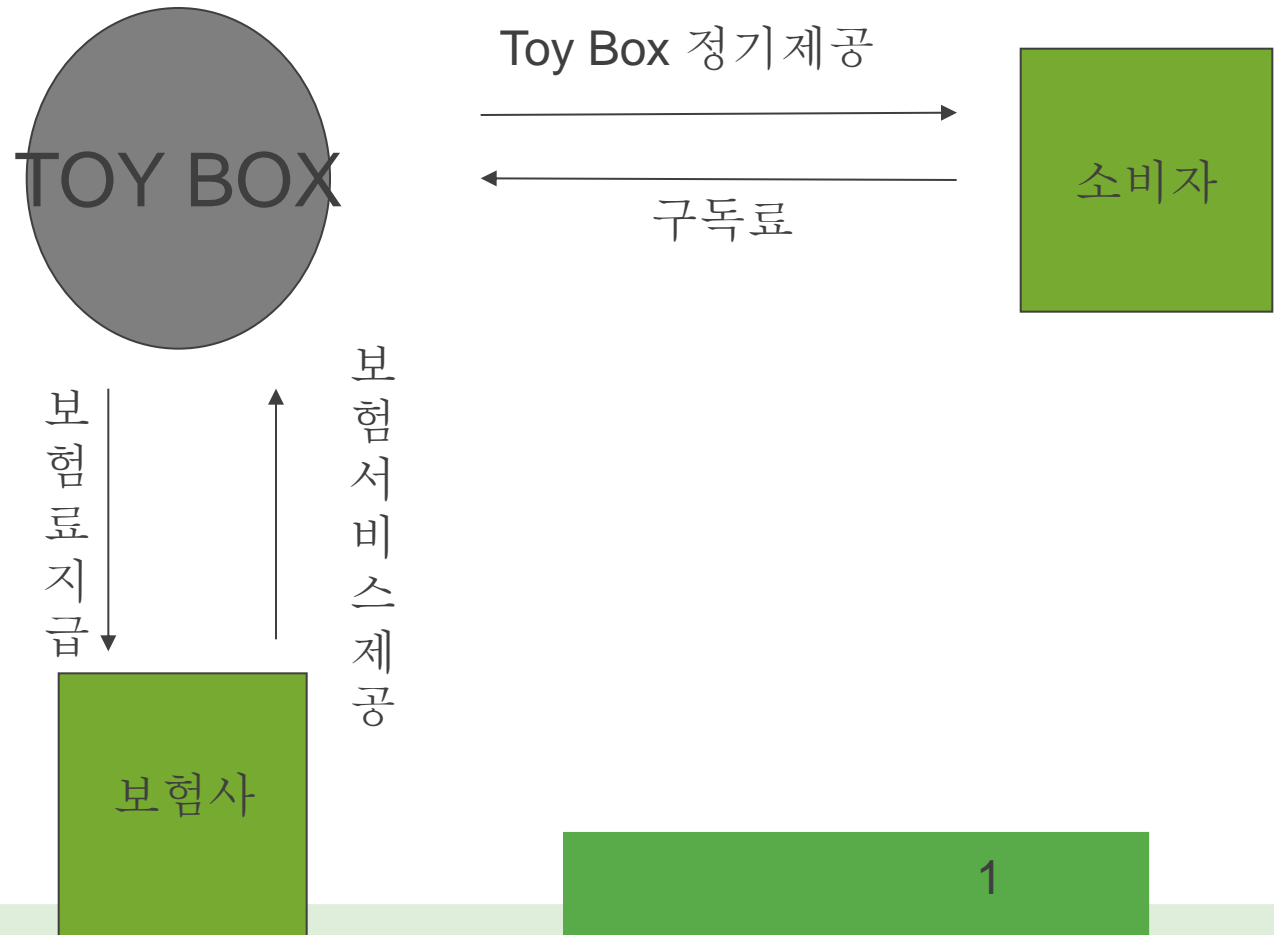


벤처창업

15201915 안홍수
15301911 홍수민
16202904 정현아

비즈니스 모델 도식화

BM: 플랫폼형/수익공식/회비
개인 맞춤형 큐레이션 플랫폼



서브스크립션 커머스란?

- 정기구독(Subscription)+상업(Commrece)=서브스크립션 커머스
- 유통 배송 중 하나 이다.
- 정기적으로 배송이 일어난다.
- 물품 구성이 소비자가 아닌 판매자에 의해 결정된다.
- 소비자는 미리 금액을 지불한다.

TOY BOX장점

- 수요 예측이 용이하다 —————> 어느정도 수익을 예측할 수 있다.
- 매번 나이에 맞는 장난감을 구매하지 않아도 된다.
- 매장을 직접 찾아 가지 않아도 인기상품부터 신상품 까지 다양한 서비스를 받아 볼 수 있으므로 육아에 지친 주부들에게 편리하다.
- 판매자는 안정적인 수익을 기대 할 수 있다.
- 소비자는 할인 혜택을 받을 수 있으므로 저렴하게 상품을 구입 할 수 있다.
- 판매자로 인하여 물품 선택되어 배송 되므로 고객은 매번 새로움, 신선함, 호기심을 느낄 수 있다.

TOY BOX의 약점

- 구독형 수익모델은 안정적인 수익 확보가 가능하지만, 고객 유지를 위한 운영비용이 지속적으로 들어간다.
- 판매자가 상품을 선택하는 것이 한편으로는 매력으로 작용 되지만 다른 한편으로는 약점이 될 수 있다. ex) 고객을 과연 만족시킬 수 있을까?
- 고객들에게는 생소 할 수 있어 초기 고객 확보가 어려울 수 있다.
- 장난감을 보유 해야 하다보니 초기 투자비용이 많이 든다.
- 중국 시장의 특성에 대한 정확한 파악과 마케팅을 통한 철저한 준비가 필요하다.

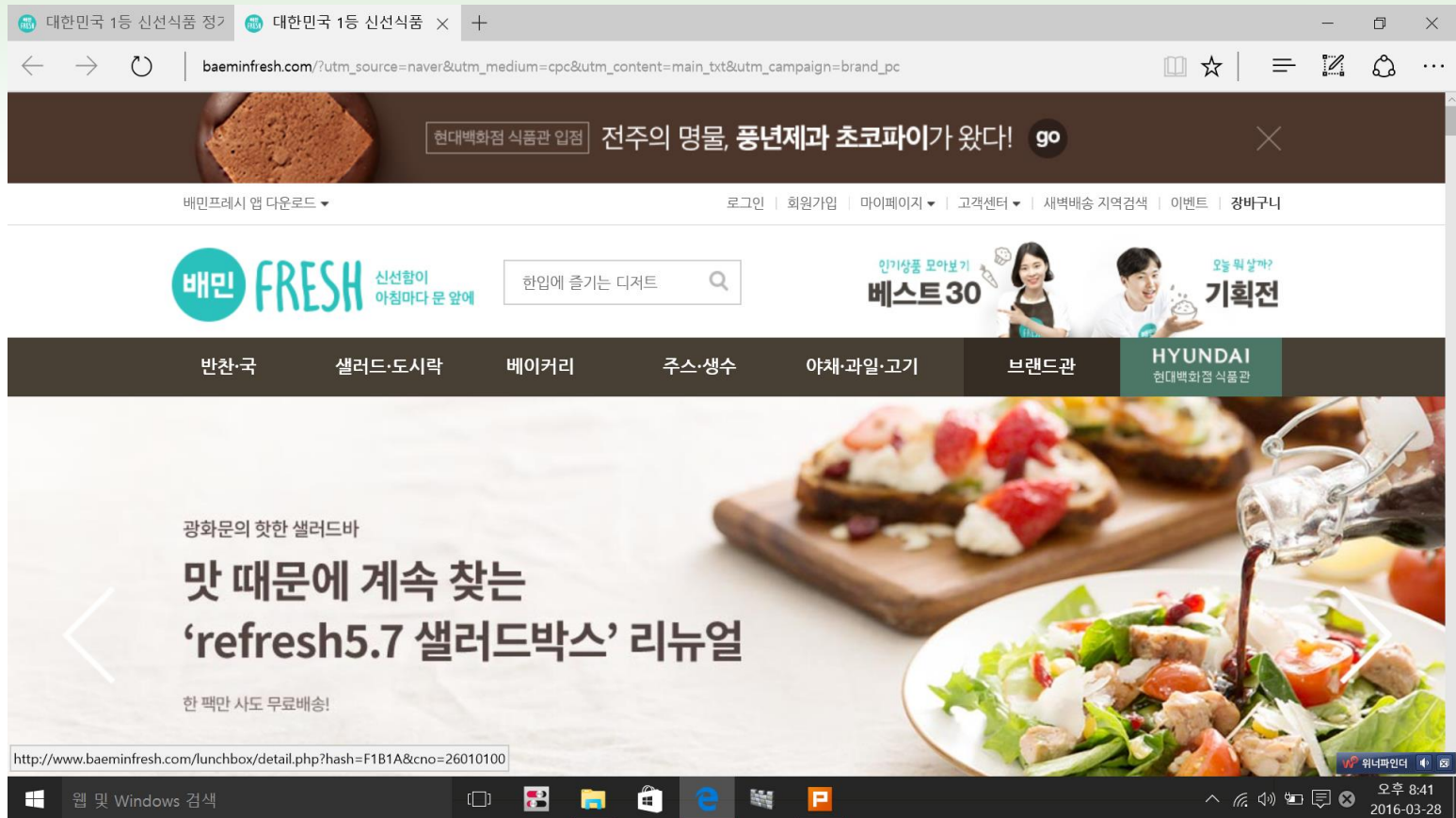
핵심 제공 가치

- 어린이의 나이에 맞는 장난감을 매달 배송해주며 정기적으로 수거해 간다.
- 하나의 장난감을 사는 가격에 여러개의 많은 장난감을 구독 해 볼 수 있다.

수익 공식

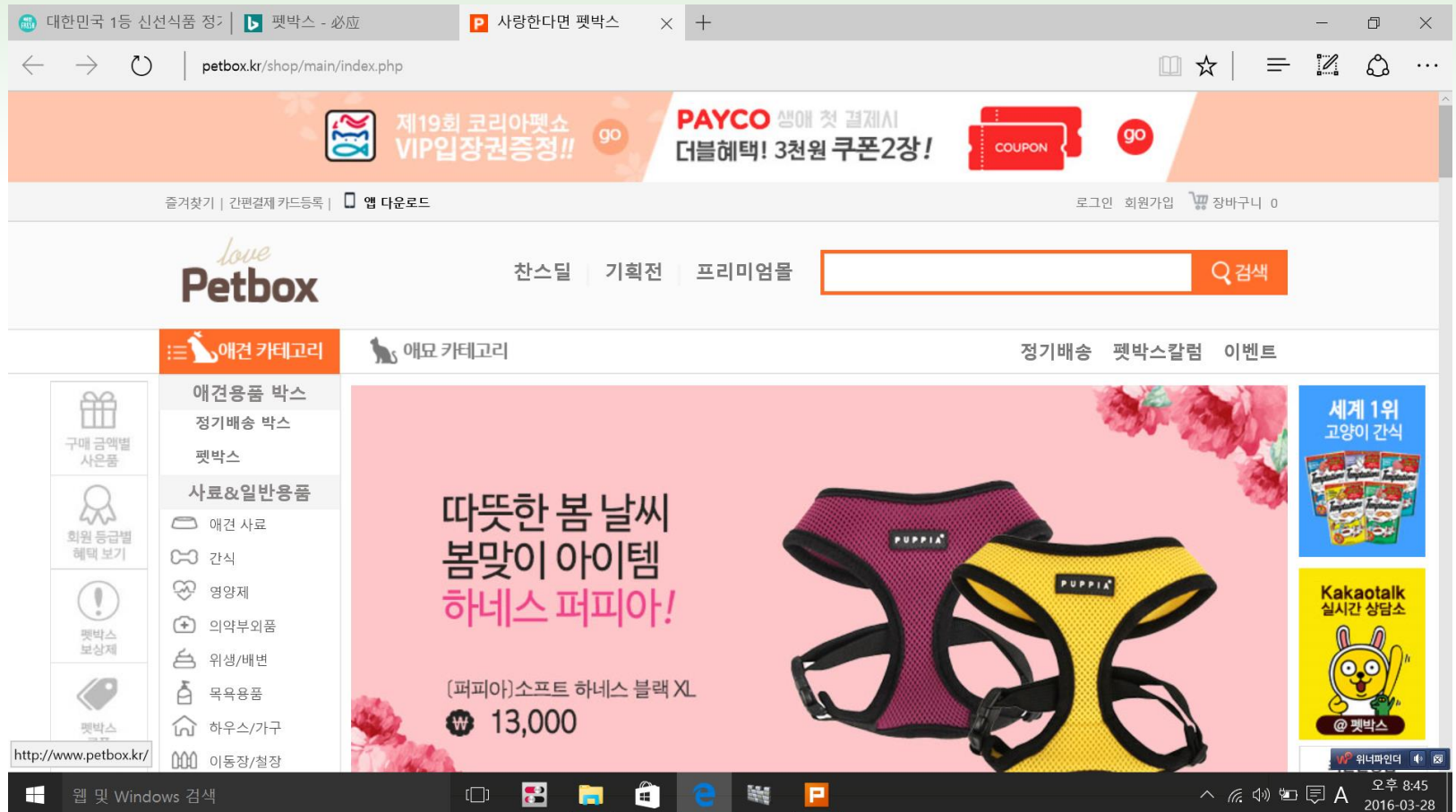
- 고객에게 일정 구독료를 받는다.
- 고객이 파손 하였을 경우를 대비하여 보험사와 일정의 계약을 맺는다.

유사 사례 서비스(1)



- 배민프레시(<http://www.baeminfresh.com>)

유사 사례 서비스(2)



- 펫박스(<http://www.petbox.kr>)